

おれんじの風

第130号

平成28年11月15日

木葉小

11月4日に疑似体験を行いました。高齢者・半身麻痺・車椅子・視覚障がい者の4つの体験をしました。「怖かった〜」「声かけが大切な事が分かった」など、感想が出ました。



木葉小 4年生 疑似体験 山北小 点字・手話教室



山北小

10月24日に点字・手話教室を行いました。実際に点字版で点字を打ってみたり、手話で自己紹介をしたりしました。



目次

- ❖ 木葉小疑似体験、山北小点字手話教室……………1
- ❖ 玉東子育て支援の会たんぽぽ、絆づくり事業……………2
- ❖ 身体障害者福祉協議会、おれんじニュース……………3
- ❖ 共同募金会だより……………4
- ❖ 玉東町ファミリーサポートセンター……………5
- ❖ 介護ホームはぶの……………6
- ❖ ふれあいの丘デイサービスセンター……………7
- ❖ 玉葉会、リレートーク、実習生感想、寄付御礼、ふれあい相談……………8

玉東子育て支援の会 たんぽぽ
視察研修に行ってきました♪



10月25日に小天オレンジテラス、森のひろばログさんちへ視察研修に行ってきました。小天オレンジテラスでは、防災・食育に因んだ、ペットボトルピザを作りました。自分の体温で発酵させたり、初めての体験に皆さんわくわくで参加されてました。森のひろばログさんちでは、施設内を見学したり、情報交換をしたりしました。



▲ログさんちでの情報交換会の様子



▲ペットボトルピザ体験中



▲参加者の皆さん



▲できたてのピザは最高です!!



第二回 高齢者学級

地域の絆づくり推進事業

「集い、支え合う、玉東町の絆づくり」

～ドイツの老いじたくを参考に～

熊本学園大学 社会福祉学部 准教授 黒木邦弘 先生

9月8日に玉東町中央公民館にてサロン活動に関する講話がありました。

先生によると、ドイツでは各地区の事情に合わせてサロンが行われており、内容も多種多様であるとの報告がありました。日本人が多い地区では日本文化を学んだり、高齢者が多い地区では認知症について学んでいます。それぞれの地区に合わせた内容を行うことで、サロンへの参加数も変わってくるとのことでした。

また、サロンへの参加をきっかけに困っている人を住民が見つかること。その後、福祉専門職と共に地域住民が中心となって解決していくとのことでした。

参加された方からは、うなずきや驚きの声などが聞かれ、最後まで先生の講話を熱心に聞かれていました。



▲講話をされた黒木先生



▲真剣に聞かれる参加者の皆さん

玉東町身体障害者福祉協議会を知っていますか?? 会員募集中

玉名郡身体障がい者球技大会



▲よかところにいったばいな〜

10月28日(金)に、町民体育館にて、南関・和水・長洲・玉東町の玉名郡身体障がい者球技大会が行われました。あいにくの雨で、体育館でのペタンク競技でしたが、雨にも負けない白熱の試合が繰り広げられました。



▲集中集中〜っ!!!



▲応援の皆さま ☆



▲今年は天草に研修旅行に行きました

ペタンク大会、グラウンドゴルフ、歌謡祭などいろんなイベント盛りだくさんです。障がい者手帳をお持ちの方なら入会できます。会員さん同士で親睦を深め、楽しい会です。年会費は1,000円です。

お問合せは…

玉東町身体障がい者福祉協議会事務局
(玉東町社会福祉協議会 福祉センター内)
☎0968 - 85 - 3150まで!!
お気軽にお問合せください。

玉東町オレンジニュース (玉東町オレンジクラブ連合会)



男性料理教室

9月15日、中央公民館にて男性料理教室が開催されました。

上村管理栄養士から、若い血管(血管力)を保つ為の講和があり、食生活だけではなく、睡眠や運動などの生活習慣に気を付けることが大切だと学びました。

調理が始まると、手慣れた手つきの方も多く、また、食生活改善推進委員の皆さんに尋ねながら、楽しく調理をされ、とてもおいしい男の料理が出来上がりました。



今日から料理はまかせなっせ!!



▲玉ねぎ切るともむずかしか〜



今回のメニューは

- ・ 鮭の酢豚風炒め
- ・ レタスとトマトのさっぱり和え
- ・ 卵ときくらげのスープ でした。



▲最後の盛り付けが肝心だな〜

赤い羽根共同募金運動実施中!!



あかばね共済会 70周年

10月1日より、赤い羽根共同募金運動が始まり、玉東町分会でも募金運動を行っています。皆さまより寄せられた募金は、一度、熊本県共同募金会に送金されますが、次年度には約9割が地域福祉事業資金として玉東町に戻ってきます。

以下の赤い羽根共同募金の商品を福祉センターで取り扱っています！
すべて数量限定ですので、無くなり次第終了となります。
購入を希望される方は、85-3150にご連絡ください。

全て募金を含む金額です。

①妖怪ウォッチ えんぴつ3本セット 500円



②妖怪ウォッチ A4ファイル2枚組 500円



③くまモンバッジ 1個500円



④たすけあいのかけ箸(緑のみ) 500円

※赤は完売しました。



まちがいさがし

まちがいは全部で7つ
見つけられるかな？頑張ってさがしてね！



ハガキに答え・住所・氏名・年齢・電話番号を書いて、下記にお送りください。

抽選で5名の方に記念品を差し上げます。(平成28年12月2日(金)当日消印有効)

〒869-0303 玉東町木葉764 玉東町福祉センター内 熊本県共同募金会玉東町分会

玉東町ファミリーサポートセンターを知っていますか？

玉東町社会福祉協議会は、事業を受託し子育て世代が仕事と家庭生活を両立でき安心して子育てできるように「玉東町ファミリーサポートセンター」を設置しています。当センターは、子どもの預かりについて育児サポートの「援助を受けたい人(依頼会員)」と「援助を行う人(協力会員)」を結ぶ会員相互の援助活動をつなぐ役割です。両会員とも事前登録が必要です。登録については、随時、受け付けております。

主な活動内容

◇協力会員と依頼会員の間での預かり

- ・ 保育施設等の保育開始前又は終了後の預かり
- ・ 保育施設等子どもの送り迎え
- ・ 保護者が病気の時、冠婚葬祭等の際の子どもの預かり
- ・ 小学校の授業開始前又は放課後の児童の預かり
- ・ 買い物・講習会等外出の際の子どもの預かり など



対象年齢 生後3か月から満12歳に達する子ども

依頼会員 原則として玉東町に居住、又は勤務する者

協力会員 原則として玉東町に居住、心身ともに健康で積極的に育児支援を行いたいもので、子育て支援講座およびファミリーサポートセンター協力会員養成講座を修了した者

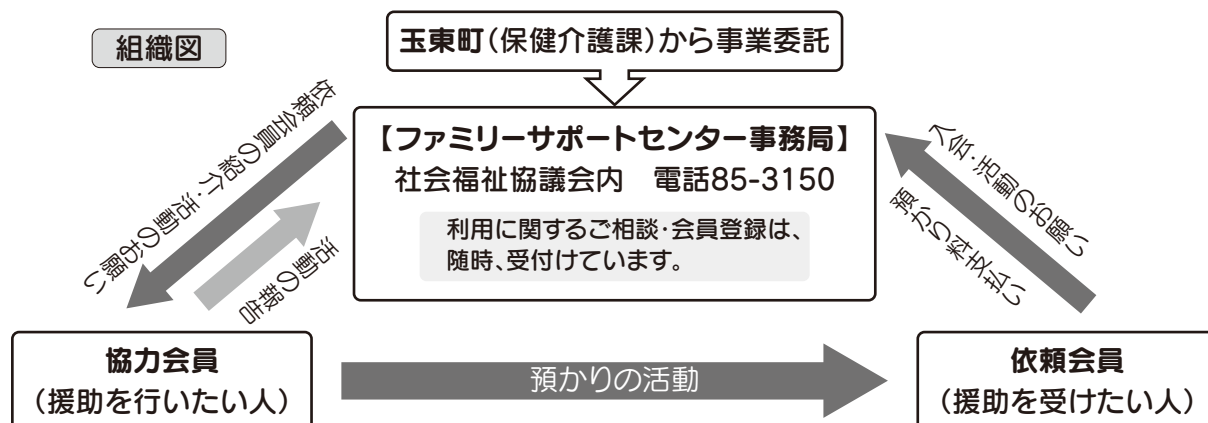
利用料について(1人あたり)

1時間あたり 料金 利用日時	基準額	1人目	同時2人目 以降・第3子 (3時間以上)	第3子 (2時間まで)	ひとり親 (半額)	ひとり親 同時2人目 (1/4)	ひとり親 第3子 (2時間まで)
平日 (午前8時～午後5時)	600円	300円	200円	200円	300円	150円	100円
平日 (午前7時～午前8時) (午後5時～午後8時)	800円	400円	300円	300円	400円	200円	150円
土日・祝祭日							

町内在住者の金額です。町外の方は、下記事務局へおたずねください。

その他

- ・ 病児・病気後の送迎、預かり、宿泊はできません。また、子どもに与える飲食物、おやつ等は依頼会員さんがご準備ください。



～ノンアルコールビールで～



何歳になられましたかー？



みんなで食べると
たのしか～!!

通所事業所・介護ホーム

はぶの



☎85-3390

はぶの お誕生日会



清田さん パチパチ



手作りケーキでお祝いしました

おめでとう ございます



パチパチ 江上さん

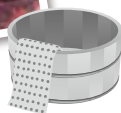


はぶののひとこま



きもちよかた～

たまなの足湯まで
お出かけしてきました。



ここは
大丈夫だろ～

みんなで
ふうせん
パレーをして
楽しみました



木葉小・山北小6年生

デイサービス交流会



デイサービスセンター

☎0968-85-6556



7月から、木葉・山北小学校6年生との交流会を行っています。今年度は、1年間を通しての交流会です。一緒にレクリエーションをしたり、コミュニケーションを深めたり、台拭きや車椅子掃除・花壇の花植えなどを行っています。
最初は緊張していたところもありましたが、回数を重ねるごとに、写真のように、児童たちの笑顔も増え、利用者の方に寄り添い、会話を楽しめています。



